

## CORTE/CUT

1.- Pieza única. 2 Cortes

1.- Unique piece. 2 cuts

## CONFECCION/MAKING

A.- Enfrentar los derechos, coser y dar vuelta  
B.- Orillar con vivo al tono o pasar solo Overlock  
C.- Colocar 1 botón  
D.- Colocar presilla para el botón y aplicar bordado

A.- Face to face with rights, sew and turn  
B.- Edge with live to the tone or pass only Overlock  
C.- Place 1 button  
D.- Attach button loop and apply embroidery

## INSTRUCCIONES/INSTRUCTIONS

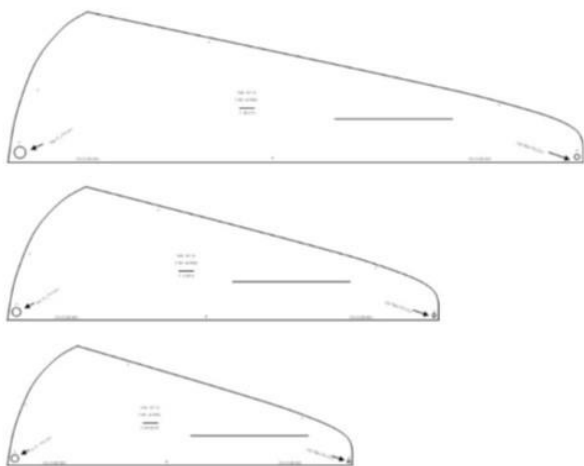
Genero: Toalla  
1 Botón

Gender: Towel  
1 Button

## TELA Y CONSUMO/GENDER TOTAL

Para las 3 Tallas (1,00 mts) aprox.

For the 3 sizes (1.00 mts) approx.



**CODIGO  
M110**

**TURBANTE DE BAÑO / BATH TURBANT**



TALLAS/SIZES

**S-M-L**  
**(3 TALLAS)**

- Adquiere Patrones Digitales. Descarga e imprime en casa.
- Matrices para Maquinas Bordadoras. Encuentra PES, JEFF, XXX
- Patrones Impresos, adquiere tus compras online con despachos a todo Chile.
- Encuentra puntos de ventas mas cercanos. Servicios, Articulos y mas en un solo lugar.

[www.puntopatrones.com](http://www.puntopatrones.com)

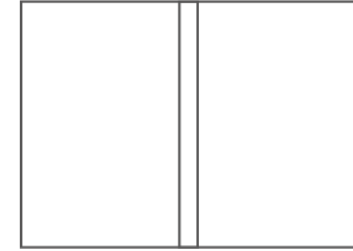


Punto Patrones





- PATRONES INCLUYEN 1 CENTIMETRO DE COSTURA PARA CORTAR Y ARMAR
- CONFIGURE SU IMPRESORA AL MISMO FORMATO DE HOJA QUE ELIGIO
- PATTERNS INCLUDE 1 CENTIMETER OF SEWING TO CUT AND ASSEMBLE
- CONFIGURE YOUR PRINTER TO THE SAME PAPER FORMAT YOU CHOOSE



## ARMADO DE LAS HOJAS POR TALLAS PAPER ASSEMBLY

